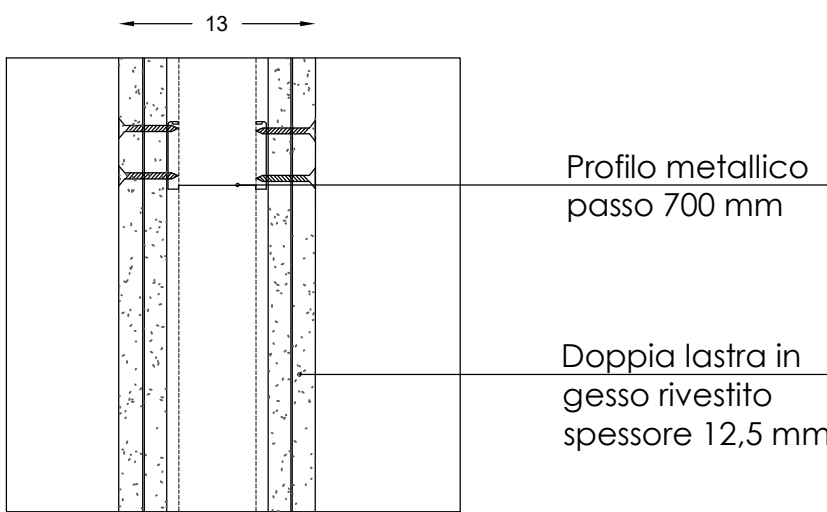


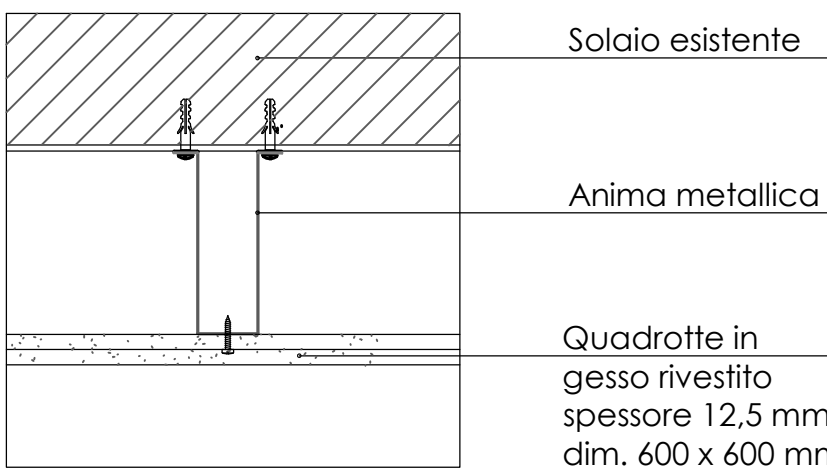
SEZIONE AA'

PARTICOLARE
PARTIZIONE IN CARTONGESSO



scala 1:5

PARTICOLARE
CONTROSOFFITTO IN CARTONGESSO



scala 1:5



COMUNE DI SUSÀ
Corso Trieste n. 17

Progetto:
PROGETTO DEFINITIVO/ESECUTIVO
ai sensi dell'art. 24 del D.Lgs. 50/2016
Rifunionalizzazione e riqualificazione energetica dell'Ex Scuola
Elementare per realizzazione Centro per l'Impiego Regione Piemonte

Denominazione:
ELABORATI ARCHITETTONICI
SEZIONE TRASVERSALE AA'
PARTICOLARI COSTRUTTIVI

Data: 16/02/2024

Scala: 1:50 - 1:5

Cod. Rif.: 10/2022/TAV 10

Committente:
Comune di Susa
Codice Fiscale 86501110018
Via Palazzo di Città 39
10059 Susa (TO)

Agenzia Piemonte Lavoro
Via Avogadro 30
10121 Torino (TO)

Progettisti:
Simona CURTETI architetto
Via Santa Chiara 52
10122 Torino

Simona CURTETI
e-mail director@simona-curteti.com
P.I. 01898670060



Tavola:
10
sostitutiva